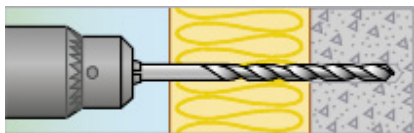
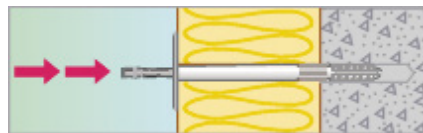


# ISOLASJONSPLUGG + SKIVE

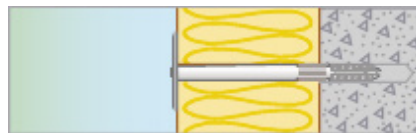
## Montering



1. Bor hull  $\varnothing$  10mm gjennom isolasjonen inn i vegg-materialet. Bordybde i betong minst 40 mm.



2. Trykk inn isolasjonspluggen til skiven ligger mot isolasjonen. Slå deretter inn stiften. Ved myk isolasjon trykkes ekstraskiven fast på isolasjonspluggen før monteringen gjøres



3. Monteringen er ferdig.